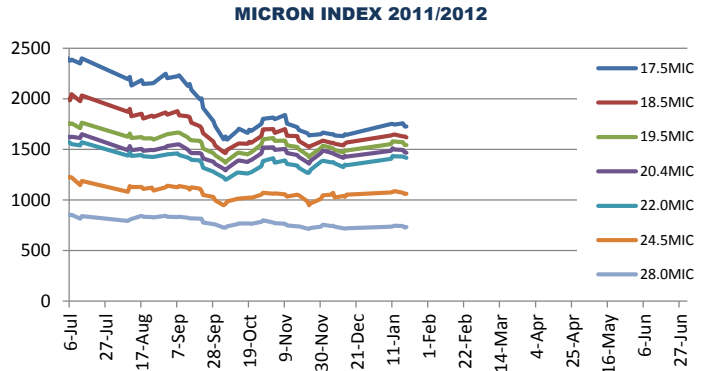
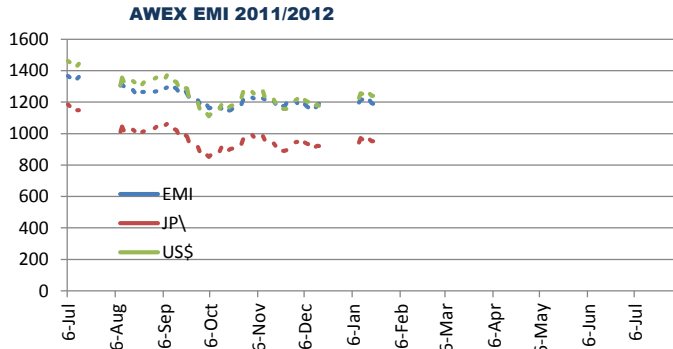


Motohiro Weekly Market Report

20-Jan-12

SALE WEEK 29



COMMENTS

The market has held particularly well over the past two weeks. With more than 105,000 bales offered in the first two weeks of 2012 the AWEX Eastern Market Indicator has closed (1190) exactly where it was before Christmas (1189). Many were expecting the large volume to put some pressure on the market. The market has found a very solid base despite this volume and the strength of the Australian dollar. A reduced production of merino wool in Argentina and Uruguay will add to supply concerns over the next few months. Production in Argentina is currently forecast at 47 million kg's greasy, the lowest ever. This is due to drought and the affects of the volcanic ash on sheep and wool production. In Uruguay, farmers are looking for alternative forms of agriculture such as beef and crops for a more even spread of business. This is helping to maintain wool prices in that part of the world at similar levels to Australia and in some cases even a little higher.

今週の羊毛市場は、中国方面が旧正月休みモードに入り原料商売は一服状態となる中、また週単位では今シーズン最大の出市量となった事や、更に豪ドルの上昇と言った諸々の割引要因があった割には、比較的底堅い相場展開となった。背景としてはいずれにしても出市のピークは今週末まで、今後シーズン後半にかけて出市は右肩下がりに減っていくことがはっきりしている事に加え、またオーストラリア以外の産毛国（特に南米方面）の減産が顕在化し始めている等、これから生産のピークを控え、先々の原料供給に対する潜在的な警戒感が高いという点が挙げられるだろう。

その一方で目下のユーロ情勢を起因とする景気不安や中国の景気減速懸念等から、川下方面の価格抵抗感はかなり強く、現実問題として商売は出会い難な状況が続いている。結果的に資金力の小さい中小の原料トレーダーの買いは商売が無いため細り気味となり、数か月スパンでの需給バランスに基づいて動いている大手トレーダーや、平均買いに徹しているメーカー勢の買付けシェアが高まっている。

年明け後2週目のセールを経過した現時点において、まず昨年終盤に大きく下げた細番手が年末の価格水準からは5%程度回復。中番手メリノについては、中国方面の手堅い制服需要が見込める22MICが同じく5%程度上げている他、それ以外の番手も概ね2~3%の上昇となっているが、これはどちらかというところと為替要因に負うところが大きいとみる。雑種や紡毛タイプも堅調だが、メリノに比べると地味な値動きで、早くもオフシーズンモードといった感じ。

結果的には今シーズンについても、過去十数年の相場の歴史を覆すことなく、極めて順当な相場展開になっていると言えそう。これまで幾多の羊毛トレードの先人たちが、来年こそは年明けの相場が下がると幾度もなく主張してきたが、未だかつて当たった試しがない...これが過去の歴史が物語る現実。

MICRON INDEX

~18.5mic	頭重い。USDベース：-1~2%
19.5mic	頭重い。USDベース：-1~2%
20.5mic	頭重い。USDベース：-1~2%
22.0-23mic	底堅い。USDベース：横ばい
24.5mic	頭重い。USDベース：-1~2%
XBD's	頭重い。USDベース：-1~2%
CARDINGS	底堅い。USDベース：横ばい

MAIN BUYERS/BALES

VTR-	8,898	TECH-	4,623	QLC-	3,693
FOX-	2,941	CTEX-	2,791	MOD-	2,488
GSA-	2,459	WILL-	2,439	LEMP-	2,149
DIT-	1,878	KTEX-	1,845	PJM-	1,564

NEXT SALES

Week 30	(24-25/Jan)	
SYDNEY		12,295 BALES
MELBOURNE		25,716 BALES
FREMANTLE		8,828 BALES
TOTAL		46,839 BALES TO BE OFFERED

<Motohiro Sydney Office>

CRB INDEX



US\$/AS\$

